

A T E L I E R

C'est dans le cadre exceptionnel de sa résidence, le moulin d'Iches, que Patrick Vogel expose une cinquantaine de ses sculptures: pièces uniques et exceptionnelles, en marbre, bois, bronze ou terre, d'inspiration figurative ou contemporaine.

# Patrick Vogel, sculpteur à Cazals.

Né à Troyes, en Champagne, l'artiste Patrick Vogel a, dès sa première visite dans le Lot, été conquis par la beauté des paysages, la tranquillité et l'accueil des locaux. Depuis 15 ans, il s'est ancré à quelques encablures du village de Cazals, sur la route de Fumel, pour se consacrer parallèlement à ses occupations artistiques, à la restauration du moulin dont il a fait l'acquisition.

Jeune autodidacte passionné d'arts premiers, il se consacre dès les années 68 au dessin, sa première passion qu'il partage aujourd'hui avec son fils David, illustrateur de bandes dessinées (voir rubrique *À lire dire* n° 115). Admiratif des artistes contemporains, Patrick glisse ensuite progressivement de l'art du dessin à celui de la sculpture. Ses premiers modèles en trois dimensions, l'artiste les réalise dans un premier temps sur glace, support éphémère qu'il abandonne au

profit du bois, puis de matériaux de plus en plus éclectiques: végétaux, plastique, bois, marbre, fer se mélangent ainsi au gré de son imagination fertile, de l'abstraction à la figuration. D'ailleurs, en

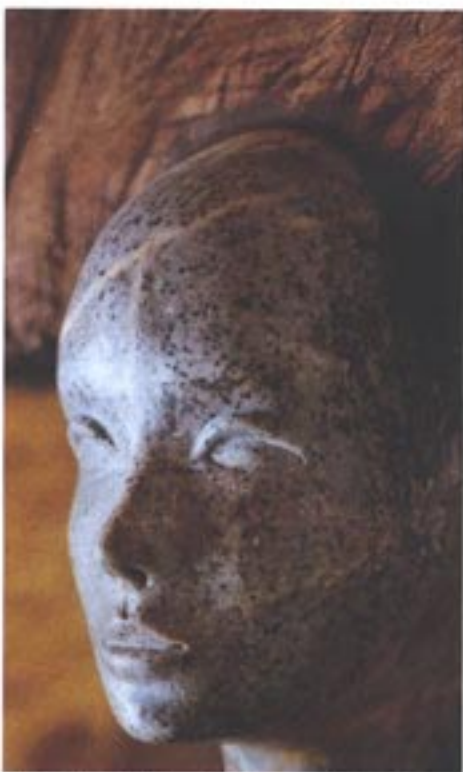
arrivant dans son domaine, plusieurs sculptures monumentales vous accueillent, à l'instar des deux incontournables flèches en bronze, plantées dans le jardin de son moulin.





## Une démarche évolutive

Actuellement, Patrick Vogel privilégie les installations, réalisations qui tiennent compte du lieu où elles vont être implantées. « Je les crée en fonction du lieu, parfois à la façon des dolmens, suivant les normes d'une mise en scène. Sans négliger la taille directe, j'aspire à la pluralité, la mixité, l'hybridation. » Inconsciemment, l'artiste se nourrit du passé, de l'inconscience pure et simple. « Ma démarche, c'est justement de ne pas en avoir ! » explique le sculpteur qui entend privilégier l'évolution de sa production artistique, au fil du temps et de ses rencontres. « Voilà quinze ans, je travaillais la terre cuite, puis de modelleur, je suis devenu sculpteur. » Vieux outils abandonnés, poutres vermoulues par le temps



Détail "Tinaïdes III" marbre, bois, fer

ou les insectes, tous les matériaux – marbres, bois, fer, caoutchouc, verre, etc. – éveillent sa curiosité. Car Patrick Vogel conçoit jour après jour son travail comme un défi artistique de création : toujours plus fort, à l'instar des restaurations patrimoniales qu'il entreprend ! L'artiste aime la notion d'engagement : « ce que je vais faire appartient encore à mon inconscient, mais ce que je ne connais pas encore me motive plus encore que ce que je sais déjà (...) Ma plus belle

sculpture ? C'est celle que je n'ai pas encore réalisée ». Cette course effrénée vers la créativité peut s'apparenter à la quête du Graal, « la connotation religieuse en moins ». Elle lui permet de sans cesse dépasser ses limites.

## Art tribal d'Europe

« À travers l'abstraction, la figuration ou l'installation, c'est un Art ethnique et tribal d'Europe que je suggère » explique Patrick Vogel qui aime façonner des visages ethniques à la limite de l'archaïque. Ses œuvres naissent souvent de la découverte d'un objet qui l'interpelle : de cette interpellation, naît un croquis qui lui indique une, voire plusieurs démarches. Une fois choisie l'une d'entre elles, sa sculpture évolue à grands renforts de ciseaux à bois, ou de coups de burin. « J'accumule toutes sortes d'objets et de matériaux dotés d'âme, dans mes caves, dans mon atelier et jusque dans mon jardin. J'engage au moins cinq ou six œuvres en même temps. Le recul me permet de me rendre compte des erreurs que j'ai pu éventuellement commettre. » Parce qu'il n'aime pas la monotonie, Patrick Vogel travaille aussi plusieurs styles, ne déteste pas les symposiums – exercice de style qui oblige l'artiste à exécuter une œuvre en un laps de temps déterminé – qui n'engagent aucune certitude.

Le plasticien a installé sa salle d'exposition au premier étage d'une dépendance de son moulin, juste au-dessus de son atelier. En revanche, aucune trace dans ses appartements de l'une de ses œuvres... Patrick Vogel préfère y voir trôner en bonne place les réalisations de ses amis artistes, « des personnes pour qui j'ai une estime humaine ou artistique ». Ses voyages sont aussi sources d'inspiration : « ils rendent humbles et vous font prendre conscience que l'on n'a rien inventé... ».

FABRICE CLARY



"Phanérogamaïdes" marbre et fer.



"Tinaïdes" marbre, bois, fer.

Patrick Vogel - Sculpteur.  
Le Moulin d'iches 46250 Cazals.  
Tél. 05 65 22 86 18. Ouvert tous les jours de 9 h à 12 h et de 14 h à 19 h.  
80 m<sup>2</sup> d'exposition.  
[www.p-vogel.com](http://www.p-vogel.com)